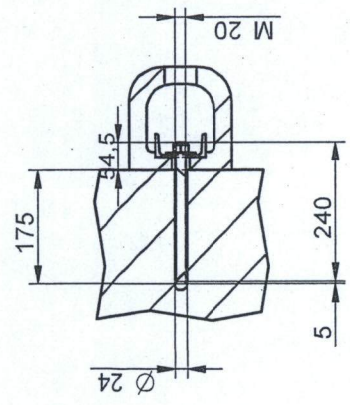
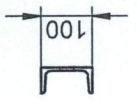
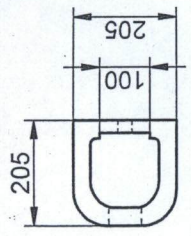
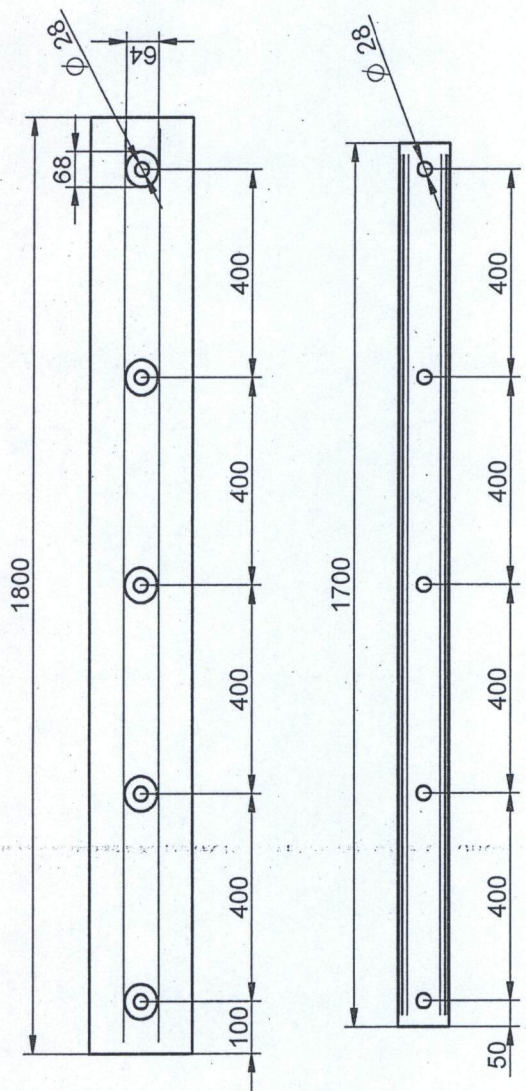


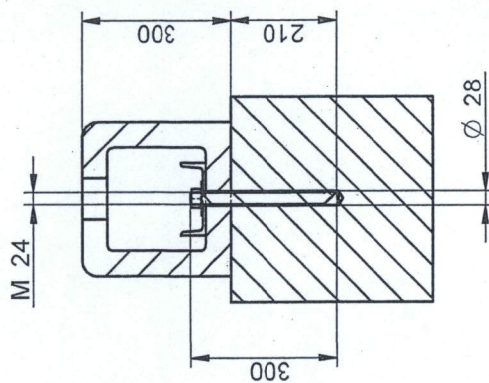
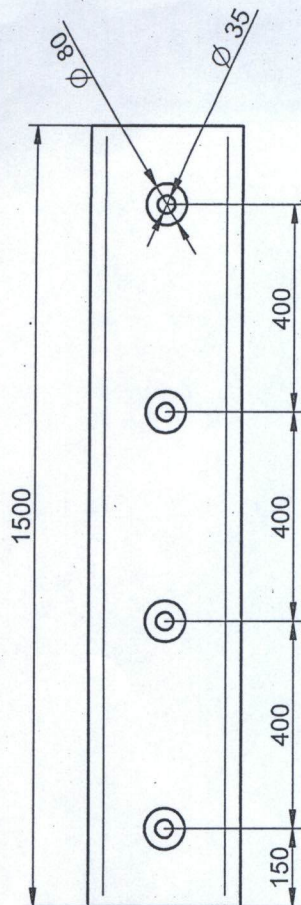
Właściwości elastomeru poliuretanowego PUQMT 82A

Lp.	Nazwa parametru	Jednostka miary	Wymagana wartość	Metoda badań
1	Twardość	Shore A	82 ± 3	ISO 7619-1 ISO 48-4
2	Wytrzymałość na rozciąganie	MPa	≥ 21	PN-ISO 37 DIN 53504
3	Wydłużenie względne przy zerwaniu	%	≥ 400	PN-ISO 37 DIN 53504
4	Ścieralność	mm ³	≤ 90	PN-ISO 4649 Met. A DIN 53516
5	Wytrzymałość na rozdarcie bez karbu	kN/m	≥ 60	PN-ISO 34-1 Met. B
6	Gęstość	g/cm ³	$1,15 \pm 0,03$	PN-ISO 2781
7	Odporność na przyspieszone starzenie w powietrzu przez 96h w temperaturze 70°C, maks. zmiana wartości początkowej: - twardości - wytrzymałości na rozciąganie - wydłużenia względnego przy zerwaniu	Shore A % %	- 2° - 5 ± 5	ISO 188
8	Odporność na działanie ozonu w czasie 96h w temperaturze 40°C przy stężeniu ozonu 50 pphm i przy odkształceniu 20%	-	Brak spękań ozonowych	PN-ISO 1431-1
9	Odporność na działanie cieczy, 7 dni 5 % roztwór NaCl w temp. 70°C, maks. zmiana wartości początkowej: - objętość - twardość	% Shore A	+ 2 - 8°	PN-ISO 1817
10	Odkształcenie trwałe przy ściskaniu po 22h w temperaturze 70°C	%	≤ 30	PN-ISO 815:1998
11	Współczynnik tarcia elastomer poliuretanowy - stal	-	0,4	$P_m = 1 \text{ N/mm}^2$ $V = 10 \text{ m/min}$

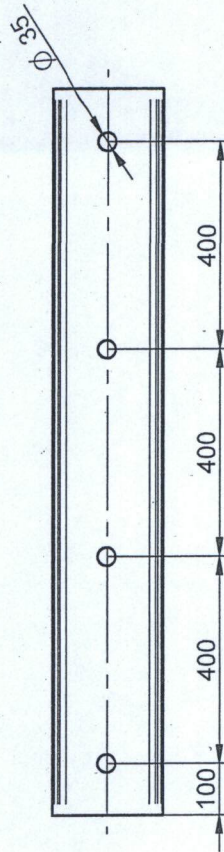
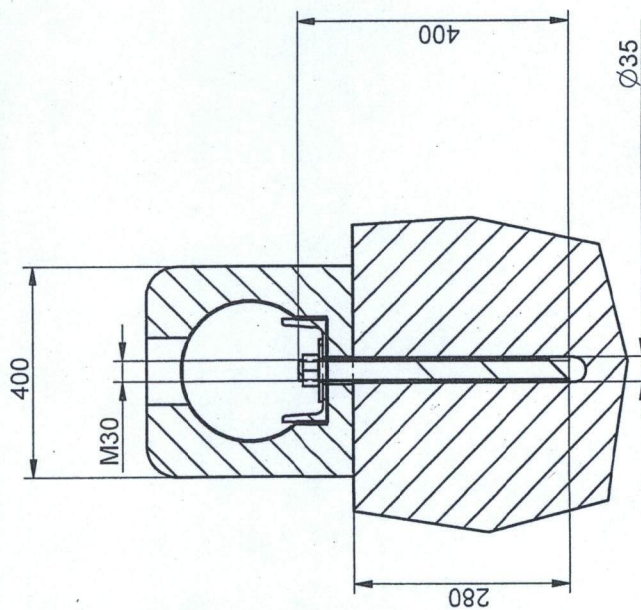
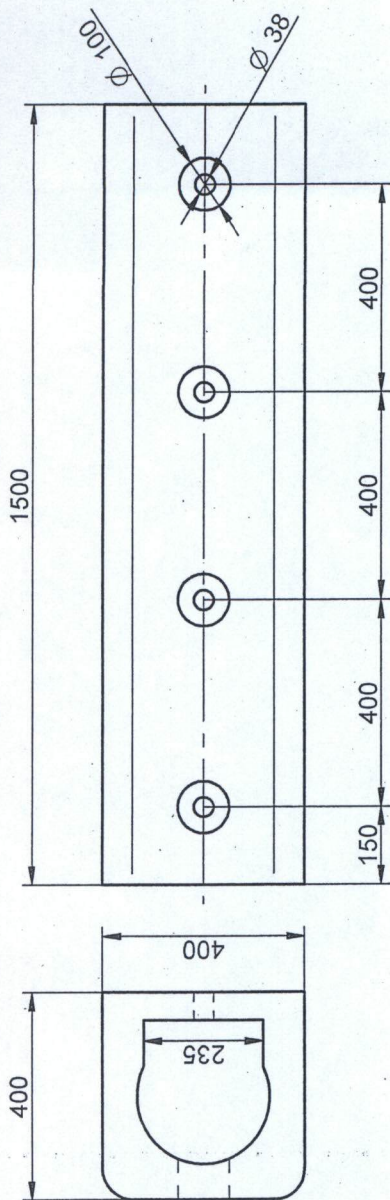
Powyższe informacje podaje w dobrej wierze, bazując na naszym doświadczeniu. Prezentowane wyniki zostały sprawdzone w warunkach laboratoryjnych



Wymiary w mm Maße in mm	Opcja tolerancja Allgemeine Toleranz +/- 1%	Nazwa / Name MGLagowski	Data / Datum 2021.02.25	Projekt / Sign. 	ZPTS Remigiusz Chelchowski Wspólnicy Sp.J. ul. Grodeckiego 3 05-822 Milanówek	zpts
Rozmiar Size:	Materiał / Material Elastomer PU	Kolor / Farbe:	Podziałka / Maßstab:	1:10	Masa / Gewicht:	
Zawieszki Hangers:	Nr rysunku / Zeichnung Nr.:	Nr pozwolenia / Erlaubnis Nr.:	MLCC E1 205x205x1800	Solec przeprawa	Prawa autorskie zastrzeżone / Alle Rechte vorbehalten / All rights reserved	
Nazwa / Benennung:	Plik / Dateiname: MLCC E1 205x205x1800_solec_przeprawa.par					



Wzrost w mm Made in mm	Opłata tolerancja Aglomerat "Celanox"	ZPTS Remigiusz Chelchowski I Wspólnicy Spółka Jawna 05-822 Milanówek, ul. Grodeckiego 3	ZPTS ULS POLSKA
	+/- 1 %	Materiał / Rohstoff:	Usta i Gewicht:
Nazwisko / Name	Dzień / Datum	Elastomer PU	Kolor / Farbe :
M Glogowski	25.02.2021	Nr nazwy / Werkzahl Nr.:	Doposażenie Z/massung :
Stwierdzenie: Zawieszenie: Zamocnienie: Rozmiar:			Podziałki / Maßstab:
Nazwa / Bezeichnung :			1:10
		Nazwa / Zeichnung Nr.:	
		Belka MILCC E1 300x300x1500	
		Solec przeprawa	
R/R / Distanz: Belka MILCC E1 300x300x1500. Solec. przeprawy.pdf		Prawo autorskie zastrzeżone / Alle Rechte vorbehalten / solely reserved	



Wzrost w mm Masa w mm 	Ogólna tolerancja wymiarów +/- 1 %	Nazwa / Name MLCgowski	Data / Datum 25.02.2021	Podpis / Sign. 	Zakład Przetwórstwa Tworzyw Sztucznych 05-822 Milanówek, ul. Królewska 26a	zpts
Stan / State Sprzedaż / Sale Zakazanie / Prohibition Nazwa / Benennung	Materiał / Material Elastomer PU	Kolor / Farbe 	Podziałka / Maßstab 1:10	Uputowanie / Zeichnung 	Nr rysunku / Zeichnung No. MLCC E2 400x400x1500	Masa / Gewicht
Plik / Dateiname MLCC E2 400x400x1500_Solec_przeprawa.par						Prawa autorskie zastrzeżone / Alle Rechte vorbehalten / All rights reserved Solec przeprawa

dn.2021-__-__

ZPTS Remigiusz Chęłchowski i Wspólnicy Sp. J.
ul. Grodeckiego 3, 05 – 822 Milanówek

WZÓR

Świadectwo kontroli jakości i zgodności nr XX/2021

Umowa/Zamówienie z dnia:

Odbiorca: MOSTY KUJAWY Krzysztof Szymański, Mostki 1B, 87-815 Smólnik k. Włocławka

Produkt: Belka odbojowa MLCC E2 400x400x1500 [mm] - 16 szt.

Belka odbojowa MLCC E1 300x300x1500 [mm] - 96 szt.

Belka odbojowa MLCC E1 205x205x1800 [mm] - 16 szt.

zgodnie z rys. „MLCC E2 400x400x1500 Solec przeprawa”, „MLCC E1 300x300x1500 Solec przeprawa”, „MLCC E1 205x205x1800 Solec przeprawa”

Wykonane z elastomeru poliuretanowego zgodnie z Kartą Materiałową ZPTS.

Nr partii :

Data realizacji : 2021-__-__

Kontrola techniczna

.....

WZÓR

Deklaracja zgodności nr XX/2021

1. Producent wyrobu:

ZPTS Remigiusz Chełchowski i Wspólnicy Sp. J.
ul. Grodeckiego 3, 05 – 822 Milanówek

2. Nazwa wyrobu:

Belka odbojowa MLCC E2 400x400x1500 [mm] - 16 szt.
Belka odbojowa MLCC E1 300x300x1500 [mm] - 96 szt.
Belka odbojowa MLCC E1 205x205x1800 [mm] - 16 szt.
(nazwa, nazwa handlowa, typ, odmiana, gatunek, klasa)

3. Przeznaczenie i zakres stosowania wyrobu: Wyboczeniowe urządzenie odbojowe do ochrony jednostek pływających i konstrukcji hydrotechnicznych podczas manewru cumowania, postoju i odbijania.

4. Specyfikacja techniczna:

zgodnie z rys. „MLCC E2 400x400x1500 Solec przeprawa”, „MLCC E1 300x300x1500 Solec przeprawa”, „MLCC E1 205x205x1800 Solec przeprawa”,
Wykonane z elastomeru poliuretanowego zgodnie z Kartą Materiałową ZPTS.

Nr partii :

5. Deklarowane podstawowe cechy techniczne:

zgodnie z rys. „MLCC E2 400x400x1500 Solec przeprawa”, „MLCC E1 300x300x1500 Solec przeprawa”, „MLCC E1 205x205x1800 Solec przeprawa”
Wykonane z elastomeru poliuretanowego zgodnie z Kartą Materiałową ZPTS.

6. Nazwa i numer akredytowanej jednostki certyfikującej lub laboratorium oraz numer certyfikatu lub numer raportu z badań typu, jeżeli taka jednostka brała udział w zastosowanym systemie oceny zgodności wyrobu.

Nie dotyczy.

Deklaruję z pełną odpowiedzialnością, że wyrób jest zgodny ze specyfikacją techniczną wskazaną w pkt 4.

Milanówek, 2021-__-__

.....
(miejsce i data wystawienia)

.....
(imię, nazwisko i podpis osoby upoważnionej)